

EWGNAS2



「EDIUS Work Group」シリーズは、ハイコストパフォーマンスのネットワーク編集環境を構築できるオールインワンのサーバー&ストレージシステムです。

全世界で多くの導入実績を誇る Grass Valley K2 サーバーの技術を継承し、HD/SD 素材の共有や渡り編集、時差編集など、ネットワーク編集の特性を活かしたワークフローの構築が可能です。

EWGNAS2 ¥2,980,000 (税別)

高帯域を実現する素材共有NASサーバー

サーバーとストレージは 8Gb/s のファイバチャンネル接続による標準構成で最大 100MB/s の高スループットを実現。XDCAM HD422 コーデックで最大 16 ストリーム、Grass Valley HQ コーデックで 8 ストリームの帯域を確保しています。DVC PRO HD/AVC-Intra コーデックもサポートします。サーバーにはスイッチレスで最大 4 クライアント接続可能です。

渡り編集&時差編集対応

どのクライアントからでも編集の継続や再開を行える渡り編集に加え、HDWS 3GX シリーズ、または T2 Express / Pro / Elite との接続により、キャプチャしている映像を即座に他のクライアントで編集を開始できる時差編集に対応しています。

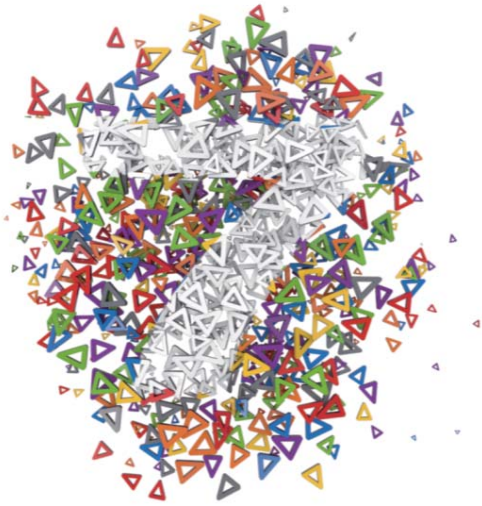
高性能 6Gb/s SAS ディスクドライブを採用

ディスクインターフェースに性能と耐久性に優れた SAS (Serial Attached SCSI) を採用。物理容量 12TB を搭載し、実行容量 8TB (RAID-6) の冗長構成を行っています。再フォーマットすることなく容量を増設できる、オンライン拡張にも対応しています。

EDIUS プロジェクト管理オプション

EDIUS のプロジェクトを一元管理できる専用ソフトウェア「EDIUS Project Manager」を別売オプションとしてご用意。EPM は進行中のプロジェクトや終了したプロジェクトを素早く確実に管理できるため、多人数で複数プロジェクトが進行する現場などで効果的です。

EDIUS 7



the World' s Fastest Editor & EDIUS Work Group NAS

容量拡張オプション

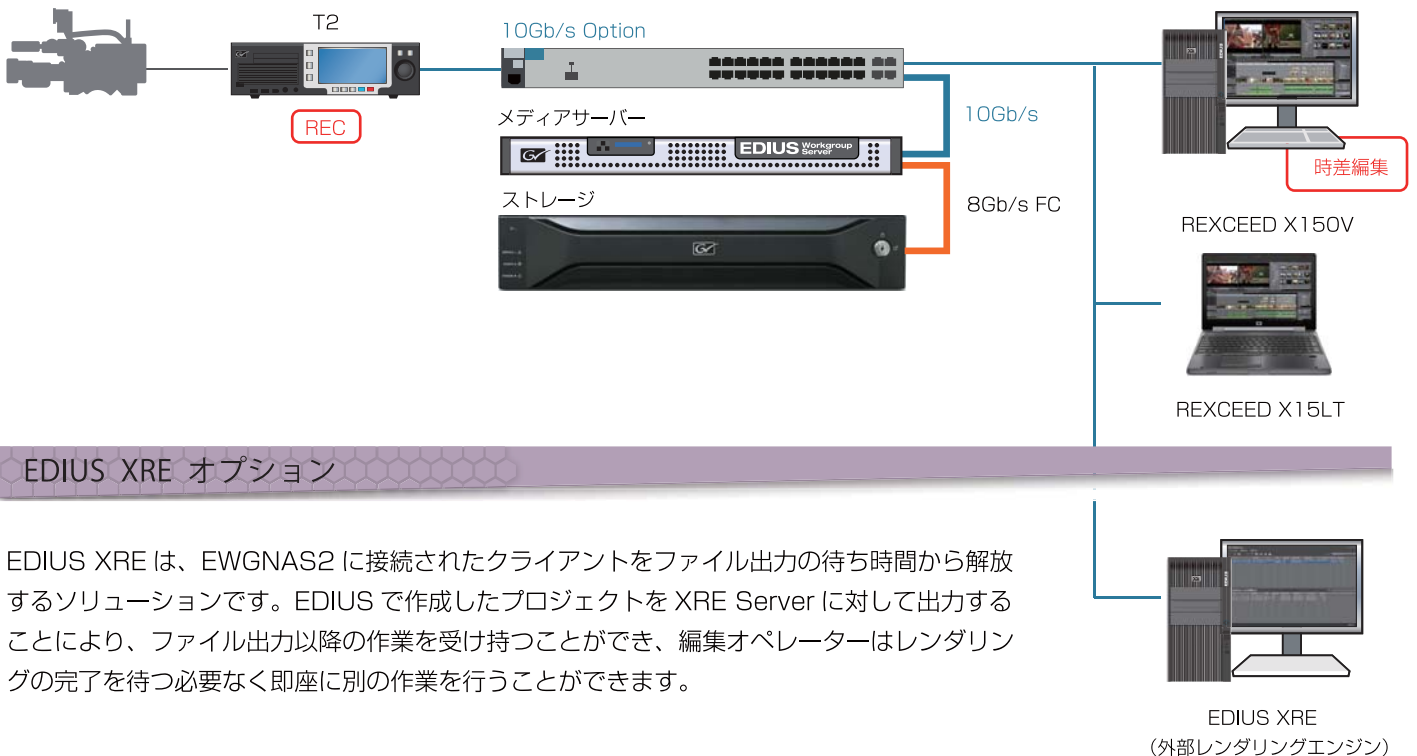
ストレージシャーシに 1TB の HDD 12 個を追加し、物理容量 24TB、
実行容量 16TB (RAID-6) に拡張できます。



10Gb/s オプション

標準構成ではメディアサーバーにクライアントを直接接続することで最大 4 台の利用が可能です、
10G 対応の 24 ポートを備える Gigabit Ethernet Switch を追加することで 5 台以上の接続にも対応しています。

(参考構成)



EDIUS XRE オプション

EDIUS XRE は、EWGNAS2 に接続されたクライアントをファイル出力の待ち時間から解放するソリューションです。EDIUS で作成したプロジェクトを XRE Server に対して出力することにより、ファイル出力以降の作業を受け持つことができ、編集オペレーターはレンダリングの完了を待つ必要なく即座に別の作業を行うことができます。

EDIUS Project Manager (EPM) は、EWGNAS2 上の EDIUS プロジェクトファイルを一元管理するためのソフトウェアです。EPM は、EDIUS のユーザープリセットとプロジェクトプリセットと連携に対応し、管理者と標準ユーザーにアカウントを分け編集権限を設定できます。

ユーザーアカウント管理

ユーザーアカウントによるログイン機能により、各ユーザーごとに「管理者」と「標準ユーザー」に分け編集権限を設定することができます。ログインユーザーと EDIUS のプロフィールの連携が可能です。

プロジェクト編集

メタデータ機能により、プロジェクト名、説明、ラベル、所属、分類、場所、放送日、放送枠、記者、カメラ、編集者の各項目を登録できます。また、コメント機能によりプロジェクトに対するコメント（日時+ユーザー名）を複数保存することも可能です。さらに、ユーザーごとの編集権限により、管理者のみにプロジェクトの完全削除機能を付与できます。

プロジェクト検索

テキストによる完全一致、部分一致での検索はもちろんのこと、日付範囲指定検索、時間・分・秒・月数・日数・年数による検索を行えます。

EDIUS連携

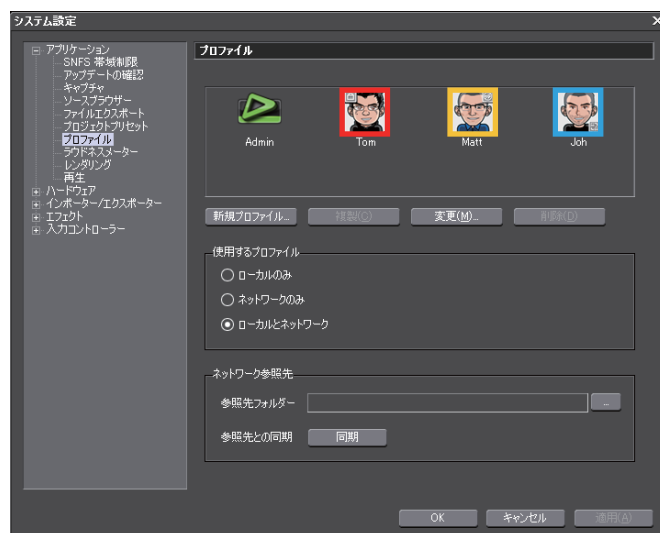
EPM から直接 EDIUS を起動できます。EDIUS 編集中は、別のクライアント上の EPM 上にて、編集集中であることが判別できます。EPM は、EDIUS のユーザープリセットおよびプロジェクトプリセットの連携に対応しています。

管理機能

メンテナンスツールを利用することで、サービスの開始と停止、データの初期化、データベースの管理バックアップ、ログの確認、設定状況の確認などを行えます。

EDIUS ユーザープロフィール

プロフィールをサーバーで管理することができ、ネットワークプロフィールはそれぞれの端末で共有して使用できます。読み取り専用や制限ユーザーのプロフィールを設けることで、ワークグループ上で変更権限を管理できます。



ネットワークプロフィール 制限ユーザー 読み取り専用ユーザー

仕様

サーバーシャーシ仕様

電源:

- 電圧: 110 / 240 V
- 周波数: 50 / 60 Hz
- 消費電力: 495 W

サイズ/重量:

- 高さ: 42.8mm (1 RU)
- 幅: 482.4mm
- 奥行: 701.3 mm
- 重量: 18.6 kg

動作環境:

- 動作温度: 10℃～35℃
- 動作湿度: 10%～80%

冗長性:

- システムドライブ: 対応
- 電源ユニット: 対応
- クーリング/ファン: 対応

ポート:

- 8 Gb/s FibreChannel ポート: ×2
- 10 Gb/s iSCSI ポート: ×1
- 1 Gb/s FTP/CIFS ポート: ×1

RAID シャーシ仕様

電源:

- 電圧: 110～240 V
- 周波数: 50 / 60 Hz
- 消費電力: 440W.

サイズ/重量:

- 高さ: 87.8 mm (2 RU)
- 幅: 482.0 mm
- 奥行: 513.2 mm
- 重量 (24ドライブ内蔵時): 約30.0kg

動作環境:

- 動作温度: 5℃～40℃
- 動作湿度: 10℃～80℃

冗長性:

- 電源ユニット: 対応
- クーリング/ファン: 対応

ポート:

- 8 Gb/s FibreChannel ポート: ×2

オーダーインフォメーション

EWGNAS2

¥2,980,000 (税別)

容量拡張オプション

¥670,000 (税別)

10Gb/s オプション

¥728,000 (税別)

EDIUS Project Manager (EPM)

¥200,000 (税別)

EDIUS XRE

¥1,500,000 (税別)

●予告なく仕様または外觀の一部を変更することがあります。●グラスバレー製品の名称はGVBB Holdings S.a.r.l.の商標または登録商標です。●その他の商品名は各社の商標または登録商標です。

最新の製品情報はホームページで

<http://www.grassvalley.jp/>

ご購入前のお問い合わせは
(カスタマーメールサポート)へ

<http://www.grassvalley.jp/ask>

●取扱代理店



グラスバレー株式会社

●神戸本社: 〒650-0044 兵庫県神戸市中央区東川崎町1-1-3 神戸クリスタルタワー 19階
●東京本部: 〒103-0027 東京都中央区日本橋1-12-8